

Warum bei Thorlux kaufen?





Thorlux entwickelt und stellt eine umfassende Reihe an professionellen Beleuchtungs- und Steuerungssystemen sowie energieeffiziente Lösungen, in dem technisch hochwertigen Werk in Großbritannien, her. Wählen Sie Thorlux für Ihre architektonische-, gewerbliche-, Flutlicht-, Ex-geschützte-, industrielle-, oder Tunnel Beleuchtung, und wir garantieren:

- **Professionelle, kompetente Beratung von einer Britischen Firma mit langjähriger Tradition**
- **Eine Auswahl an Beleuchtungs- und Steuerungssystemen nach strengen Qualitätsvorschriften (DIN EN ISO 9001:2008)**
- **Ausgezeichnete Kundenbetreuung und eine 5-Jahres Garantie\***

Seit fast 80 Jahren stellt Thorlux immer anspruchsvoller werdende Leuchten, in Mittelengland her. In den letzten 20 Jahren hat sich das Unternehmen auf hochtechnische Produkte konzentriert, einschließlich der Entwicklung seines ersten elektronischen Energiesparenden Steuerungssystems Mitte der 90er Jahre. Große Investitionen in Entwicklungs- und Testeinrichtungen in Worcestershire haben Thorlux an die Spitze des Marktsektors gesetzt.

Thorlux Leuchten unterliegen einer strengen Qualitätskontrolle, die sich durch die Akkreditierung nach **DIN EN ISO 9001:2008 (Qualitätsmanagementsysteme)** zeigt. Die Zusätzliche Akkreditierung nach **DIN EN ISO 14001:2004 (Umweltmanagementsysteme)** gibt dem Kunde die Sicherheit das Thorlux seine Produkte auf umweltfreundliche Art und Weise fertigt.

\* Für Produkte die nach dem 1. Januar 2013 geliefert wurden.



Thorlux Headquarters, UK



Thorlux Lighting, das größte Unternehmen der FW Thorpe Plc Gruppe, ist stolz, dass rund **97%** der Produkte in Großbritannien hergestellt werden. Die FW Thorpe Plc Gruppe beschäftigt derzeit über 500 Mitarbeiter.

Die Herstellung in Großbritannien bedeutet das Thorlux dringenden Kundenwünsche nachkommen kann, mit guten internationalen See- und Luft Verbindungen auf der ganzen Welt.



Thorlux entwickelt und stellt seine Leuchten nach höchsten Standards her und gewährleistet so optimale Leistung und Zuverlässigkeit. Auf alle, nach dem 1. Januar 2013 gelieferten, LED- und herkömmlichen Leuchten gibt es eine 5 Jahres Garantie (ausgenommen Lampen und Batterien). Dies gibt dem Kunden einen weiteren Grund auf Thorlux zu vertrauen.

Eine lange, stabile Firmengeschichte sichert Thorlux Kunden eine aussagekräftige Garantie zu. Viele Firmen bieten eine 'vor dem Verkauf' Garantie, eine Garantie nach dem Verkauf setzt jedoch voraus dass die Firma noch im Geschäftsleben existiert.

*Einzelheiten finden Sie in den AGBs.*



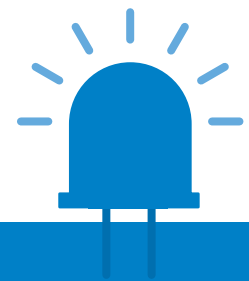
# CO<sub>2</sub> Ausgleichsplan

Thorlux hat sich verpflichtet, die Auswirkungen die die Produktionsprozesse auf die Umwelt haben, aufs Minimalste zu reduzieren. Jedoch wird auch bei verantwortungsvoller Vorgehensweise, etwas Kohlendioxid (CO<sub>2</sub>) in die Atmosphäre abgesetzt. Dies ist eine unmittelbare Folge von Werks- und Vertriebsaktivitäten sowie dem Betrieb der Leuchten bei Kunden. Im Jahr 2009 entwickelte Thorlux ein Ausgleichsprogramm, um für diese Emissionen zu kompensieren.

Das Unternehmen hat entschieden, Bäume zu pflanzen. Warum Bäume? Bäume und andere Pflanzen absorbieren bei der Photosynthese CO<sub>2</sub>. Ein, in freier Natur gewachsener, reifer Baum absorbiert etwa 1 Tonne CO<sub>2</sub> in seiner gesamten Lebensdauer. Ein mehrere Hektar großer Wald kann effektiv CO<sub>2</sub> binden und somit eine Kohlenstoffsénke schaffen.

Das System wird nun unter dem Carbon-Woodland-Code, einem unabhängigen Standard der die Entstehung von Waldprojekten die zur Speicherung von Kohlenstoff dienen zertifiziert, annerkannt. Auf einem eigenen Grundstück in Großbritannien, hat Thorlux bisher 53.898 Bäume gepflanzt (*Frühjahr 2014*).

# Neueste LED Technologie



LED Platinen Produktion

Thorlux ist in der Lage, die jüngsten Fortschritte in der LED-Technologie zu nutzen, um der Kundennachfrage nach energieeffizienten Lösungen nachzukommen. Durch das erhebliche, technische Know-how des Unternehmens und die Fähigkeit zu investieren sind sie in der Lage alle Möglichkeiten die die LED Technologie bietet, voll zu nutzen.

Mi Hilfe modernster Anlagen, haben Thorlux Designer und Entwickler in den letzten Jahren daran gearbeitet, LED-Leuchten zu entwickeln die den betrieblichen- und ästhetischen Anforderungen der Kunden gerecht werden. Thorlux hat enorme Investitionen in die LED-Technik, einschließlich Leiterplatten-Design, Software-Entwicklung, thermische Modellierung und dem Design der optischen Linsen, getätigt.

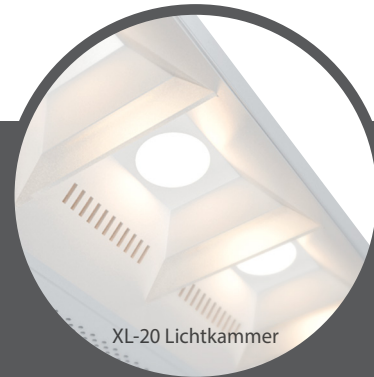
Um die Auswahl- und Leistung der LED-Leuchten zu erhöhen, entwickelt Thorlux einerseits LED Leuchten von Grund auf, um die optischen und thermischen Leistungen zu optimieren und passt andererseits bestehende Leuchten an, um LED Optionen anbieten zu können.



Viva Licht Verteilung



Folio Optiken



XL-20 Lichtkammer

Im Gegensatz zu herkömmlichen Lichtquellen, ist eine bloße LED eine sehr intensive Punkt-Lichtquelle, mit hoher Blendung und Emittierung des Lichts in nur eine Richtung, daher ist das Optische Design sehr wichtig. Je nach gewünschtem Ergebnis, hat Thorlux verschiedene Ansätze zum optischen Design:

- LEDs, wie auch Lampen, sitzen hinter verschiedenen Abdeckungsarten um das Licht gleichmäßig über große Flächen zu verteilen (Viva)
- Mehrere LEDs in einer Leuchte bieten die Möglichkeit auf individuelle Optiken für jede LED (Folio)
- Blaue-LEDs in Kombination mit Lumineszenzfarbstoff "Phosphor" und einer Mischkammer aus stark reflektierendem Material kann die Effizienz maximieren, mit dem zusätzlichen Vorteil das Licht über eine größere Fläche zu streuen wodurch die Blendung von der LED selbst reduziert wird (XL20)

Fast alle Thorlux LED-Produkte profitieren von den maßgeschneiderten LED-Platinen (PCBs) die eigens von dem Thorlux Elektronik Team entworfen werden. Diese PCBs sorgen dafür, dass Thorlux Leuchten maximale Leistung bieten.

# Thorlux Produkt Test



Hausinterner Goniophotometer

Konsequente Produktprüfung ist wichtig und bietet hohe Zuverlässigkeit und Qualität.

Das Thorlux akkreditierte Fotometrische Labor ermöglicht dem Unternehmen, beste optische Leistungen der Leuchten zu erhalten. Darüber hinaus können Kunden sicher sein, dass die fotometrischen Daten von Thorlux genau sind.

In dem fotometrischen Testlabor, gibt ein anspruchsvoller Goniophotometer für schnelle und verlässliche Messungen von Lichtverteilungen. Eine Ulbricht-Kugel mit einem Spektralanalysator ausgestattet, misst die genaue Lichtqualität, Effizienz und Farbtemperatur.

Weitere Hausinterne Tests decken Umwelt- und elektrische Parameter einschließlich extremer Umgebungstemperaturen, Eindringen von Staub / Wasser, elektromagnetische Verträglichkeit und Oberschwingungen, in Übereinstimmung mit den einschlägigen europäischen Normen ab.

Alle Testgeräte werden regelmäßig einer internen Wartung und Kalibrierung unterzogen mit externen Kalibrierungen in regelmäßigen Abständen um die Genauigkeit der Daten zu gewährleisten.







# Investieren in die Zukunft

Thorlux hat vor kurzem ein neues 2400m<sup>2</sup> großes Lager und Logistik-Zentrum im Hauptsitz in Großbritannien eröffnet.

Im Einklang mit der Unternehmensumweltpolitik, hat das Gebäude Dachfenster um von natürlichem Licht zu profitieren, und isolierte Verkleidung um die thermische Effizienz zu verbessern. Ein Stahl-faerverstärkter super-flacher Boden sorgt dafür, dass Gabelstapler mit größter Sicherheit betrieben werden können. Die Beleuchtung wird mit den neuesten Smart-gesteuerten Solow LED-Leuchten erzielt. Ein passives Infrarot Bewegungserkennungs-System und Tageslicht Einbindung sorgen dafür das der Energieverbrauch so gering wie möglich gehalten wird.

Um die fertige Ware effizient zu kommissionieren, hat Thorlux nun zwei Schmalgang-Stapler, mit je 1,5 Tonnen Kapazität, die die Lagermitarbeiter bis zur höchsten Paletten Lage fährt, um einzelne Leuchten herauszunehmen, ohne die komplette Palette herunter auf Bodenhöhe bringen zu müssen. Ein Schutzsystem sorgt für die Sicherheit der Mitarbeiter. Wird eine Person oder ein Objekt in der Nähe des Gabelstaplers entdeckt, wird dieser automatisch gestoppt.

Durch das neue Lager kann Thorlux Hauptprodukte lagern und somit für eine schnelle Lieferung sorgen. In den meisten Fällen erfolgt die Auslieferung durch Thorlux Fahrzeugen.

VNA Gabelstapler



# Thorlux Zulassungen



## EG – Konformitätserklärung



**Dokument Nr.:** 1182  
**Datum:** 05.04.2013  
**Hersteller:** Thorlux Lighting  
**Adresse:** Meres Road, North Motts Mount, Redditch, Worcestershire, B98 9HJ, UK  
**Produkt:** Erdleuchtungen - metallabstrahlend, warm  
**Typen:** Parslight, Prismalux, Priority, Azmet 3, Azmet 70, Starford, Combs, Thoroset, Gardelux, Meridian, Solux, Starguard, Juno, Probe, Realta, Canolux, Scenarrn, Glüh- und Tunnel.

Hiermit wird bestätigt, dass die oben genannten Produktreihen nach den EG-Richtlinien, 2006/95/EC für Geräte mit Niederspannung und 2004/108/EC für elektromagnetische Verträglichkeit, entwickelt und hergestellt wurden.  
Wir erklären, dass die obigen Produktreihen den unten genannten Normen entsprechen. Sie werden nach dem Qualitätsmanagementsystem ISO 9001 hergestellt und zu 100% auf Sicherheit und Betrieb während der Produktion getestet.

Referenz Nr.	Art
EN 55015:2006+A2:2009 (VDE 0875-15-1)	Grenzwerte und Messverfahren für Funkstörwirkungen von elektrischen Elektrogeräten
EN 61541:2009 (VDE 0875-15-2)	Immunität, EMV Störfestigkeit
EN 61010-2-2:2006+A2:2009 (VDE 0812-2)	EMV Grenzwerte für Oberschwingungsströme
EN 60598-1:2008 (VDE 0711-1)	Leuchten Allgemeine Anforderungen und Prüfungen
EN 60598-2-1:1998 (VDE 0711-2-1)	Ortsfeste Leuchten Für Allgemeine Zwecke
EN 60598-2-22:1998+A2:2008 (VDE 0711-2-22)	Besondere Anforderungen – Leuchten Für Notbeleuchtung

Name und Unterschrift berechnigter Person

*Ina Mulhall*

Ina Mulhall  
Technischer Direktor

*M. K. Laidley*

M. K. Laidley  
Qualitätsmanager

## Thorlux Konformitätserklärung

Thorlux Produkte werden nach den strengen Standards der Qualitätskontrolle auf umweltfreundlichster Art und Weise hergestellt.

Konformitätsbescheinigungen bestätigen das, Thorlux Leuchten den einschlägigen internationalen

Standards für die Herstellung und Prüfung von Leuchten und verwandten Produkten, entsprechen.

EN 55015

Grenzwerte und Messung von Funkstörungen

EN 61547

Elektromagnetische Verträglichkeit Störfestigkeit

EN 61000-3-2

Grenzwerte für Oberschwingungsströme

EN 60598-1

Leuchten: Allgemeine Anforderungen und Prüfungen

EN 60598-2-1

Ortsfeste Allzweck-Leuchten

EN 60598-2-22

Leuchten für Notbeleuchtung

Jedes Zertifikat bestätigt ebenfalls, dass Produkte nach dem anerkannten Qualitätssystem von ISO 9001 hergestellt- und vor dem Versand vollständig getestet werden. Diese beinhalten Kontinuitätstests, elektrische Hochspannung, Funktionalität einschließlich der Dimm-, und Stromaufnahme. Spezielle Hausinterne Schutzschaltungen werden eingesetzt um Schäden an den Geräten, unter Testbedingungen, zu vermeiden.

Die Zertifizierung nach ISO 9001 und ISO 14001, zusammen mit den Hausinternen Tests zu BS-Standards, sind klare Aussagen, dass Thorlux sich um die Qualität seiner Produkte und die Umwelt kümmert.

10

Thorlux Zulassungen



## Thorlux Zertifizierung nach ISO 9001:2008



ISO 9001:2008 legt die Kriterien für ein unternehmensweites Qualitätsmanagementsystems fest. ISO 9001:2008 hilft Thorlux sicherzustellen, dass die Kunden dauerhaft qualitativ gute Produkte und Dienstleistungen erhalten.

Thorlux hat für die Gestaltung und Entwicklung von Produkten, Verfahren implementiert um mittels Prozesssteuerung die Beständigkeit während der Fertigung zu gewährleisten. Alle hergestellten Produkte unterliegen dem Testverfahren, und decken sowohl Funktion als auch elektrische Sicherheit ab. Aufzeichnungen über alle durchgeführten Produktionstests sowie alle Design- und Entwicklungstests werden aufbewahrt.

Die interne Auditierung sorgt dafür, dass Qualitätsmanagementverfahren angemessen sind- und eingehalten werden. Jegliche Probleme können durch kontinuierliche Verbesserungen bearbeitet werden. Um den Prozess zu verbessern und eine Wiederholung zu vermeiden, ist Abhilfe auch durch präventive Maßnahmen möglich.

Die Zertifizierung nach ISO 9001 wird extern durch Dritte durchgeführt.

## Thorlux Zertifizierung nach ISO 14001:2004



ISO 14001:2004 legt die Kriterien für ein effektives Umweltmanagementsystem fest. Die Zertifizierung nach ISO 14001:2004 versichert Kunden, dass Thorlux seine Umweltauswirkungen misst und reduziert sowie den Umweltvorschriften entsprechen.

Die Einhaltung der ISO 14001 hat den Fokus auf Produktdesign gesetzt. Thorlux verwendet die effizientesten Materialien und Komponenten, und Verringert die Umweltbelastung einer jeden Leuchte während der gesamten Lebensdauer.

Der Herstellungsprozess wird ständig überwacht, um die Ressourceneffizienz zu verbessern und Abfall zu reduzieren. Alle Abfälle, einschließlich ausgedienter Komponenten, unterliegen der ethischen Entsorgung oder Wiederverwertung.

# Thorlux Produktauswahl

## Aufbauleuchten



Clara 360



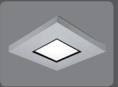
Dot LED &  
Dot LED Halo



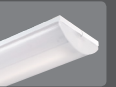
Dot



Dot Halo



G4 Surface



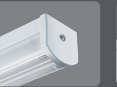
Jubilee



Jubilee-XL



Kanby-LED  
Controller



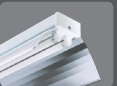
Kanby-T5  
Controller



Kanby-T5  
Reflector



Kanby LED  
Mirror



Kanby-T5  
Mirror



Kanby-T5  
Batten



A-Line  
Polycarbonate



A-Line Acrylic



Thorproof

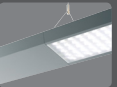
## Hängeleuchten



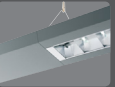
Thorlux Light  
Line LED  
Individual



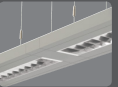
Thorlux Light  
Line Individual



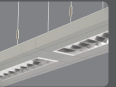
Thorlux Light  
Line LED  
Continuous



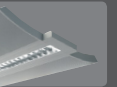
Thorlux Light  
Line Continuous



Thorlux Light  
Line LED  
Integra



Thorlux Light  
Line Integra



Thorlux Light  
Line Integra  
Acoustic



CL-Five  
Suspended

## Einbauleuchten



Viva



XL-20



Sky-Dome



Plateau



Radiance



XL-Five



XL-Five Daylite  
& Prismatic



Hi-Style Com



Hi-Style Pro



Cleanline



SL-Five

## Downlights und Akzent



Clara 90



Clara 180



G4



G3 LED



G3



G2 & G2 LED



Cirro



Flute



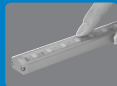
Quadrum



Swivix Micro



Swivix Midi



Tora



Thorlux Light  
Line Vertica



Thorlux Light  
Line Horizon



Slim Jim



LED Night  
Light

# Thorlux Produktauswahl

## Außenbeleuchtung



Starbeam



Folio



Starguard



Azmet 70



Azmet 3



Canolux LED



Probe &  
Probe-XL



Realta



Realta Micro



Cobalt



Mercian



Passlight



Prismalette



Prismalux

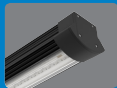


Circlex



Spear

## Hallenbeleuchtung



Solow LED



Solow XL



Solow XLP



Solow T5



Solow



Solow 65



Combo-X



Enclosed  
Combo



Combo  
Overlamp



Combo  
Prismatic

# Steuerungssysteme



Smart



Smart External

# Wichtige Eigenschaften die Ihr Leuchten Hersteller haben sollte:



1. Der Lieferant ist nach ISO 9001 (Qualität) zertifiziert.
2. Der Lieferant hat Interesse und- ist für seine Umweltaktivitäten verantwortlich diese werden durch die Zertifizierung nach ISO 14001 nachgewiesen.
3. Der Lieferant weist durch Konformitätsbescheinigungen die Einhaltung der Europäischen Richtlinien 2006/95/EG, 2004/108/EG und 2011/65/EU nach
4. Fotometrische Informationen zu Tests sind von unabhängig voneinander bewerteten Geräten verfügbar.
5. Alle Produkte werden vor dem Versand vollständig auf Kontinuität, elektrische Hochspannung, Funktionalität einschließlich der Dimm-, und Stromaufnahme getestet.
6. Produkte und Dienstleistungen werden 1. von einer umfassenden 5-Jahres-Garantie gesichert 2. verfügt der Lieferant über eine lange Tradition sowie langjähriger Erfahrung.

## Technische Unterstützung



Die technische Abteilung von Thorlux ist bereit, alle Fragen zu Thorlux Produkten und deren Verwendung in bestimmten Betriebsumgebungen zu beantworten.

### Thorlux Lighting Germany

Kleiststrasse 17a  
85386 Eching (b. München)  
Deutschland

Tel: +49 (0)89 31881794  
Fax: +49 (0)89 31881795  
e-mail: [thorlux@thorlux.de](mailto:thorlux@thorlux.de)  
Web: [www.thorlux.de](http://www.thorlux.de)



### Thorlux Lighting

Merse Road  
North Moons Moat  
Redditch  
Worcestershire  
B98 9HH  
England

Tel: +44 (0)1527 583200  
Fax: +44 (0)1527 584177  
e-mail: [thorlux@thorlux.co.uk](mailto:thorlux@thorlux.co.uk)  
Web: [www.thorlux.com](http://www.thorlux.com)

